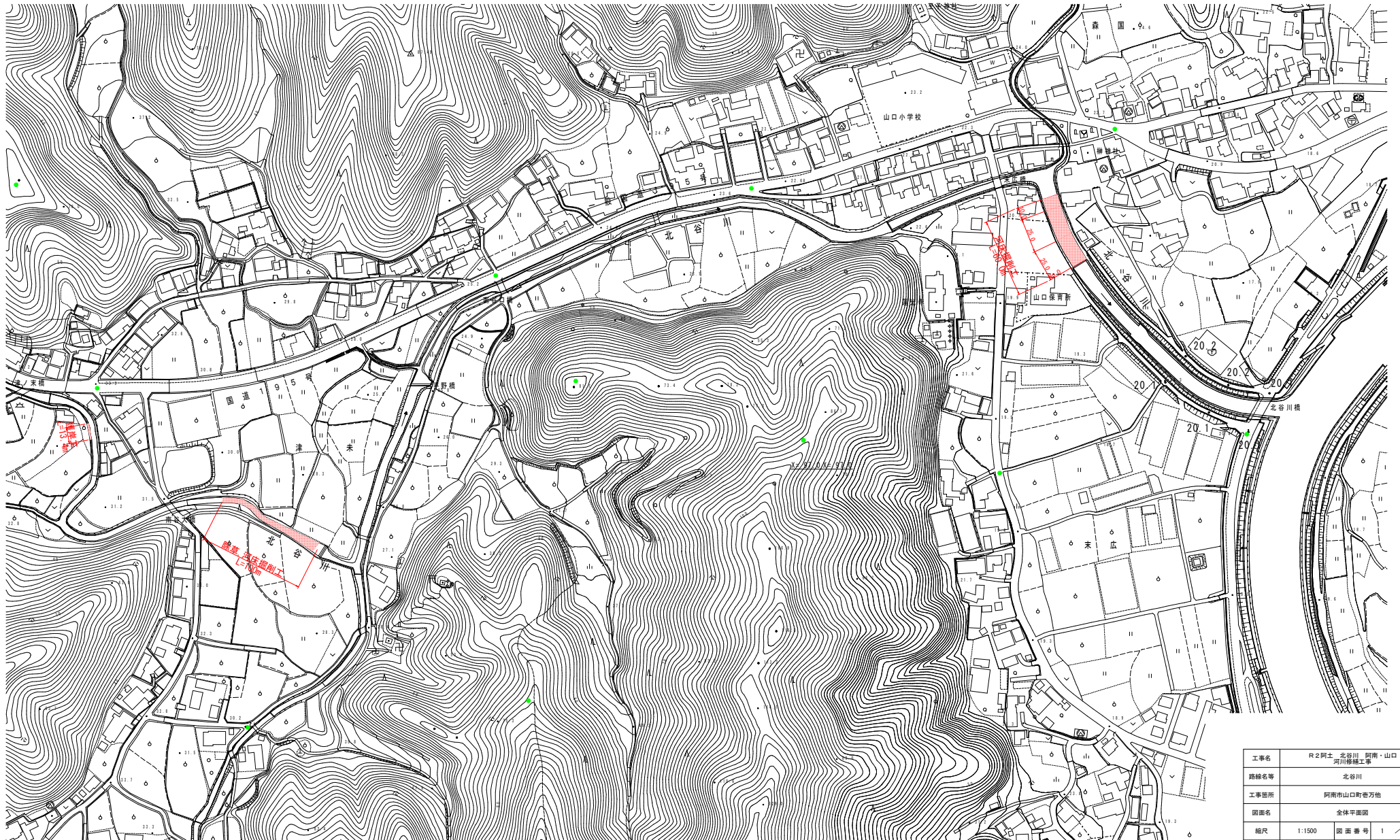


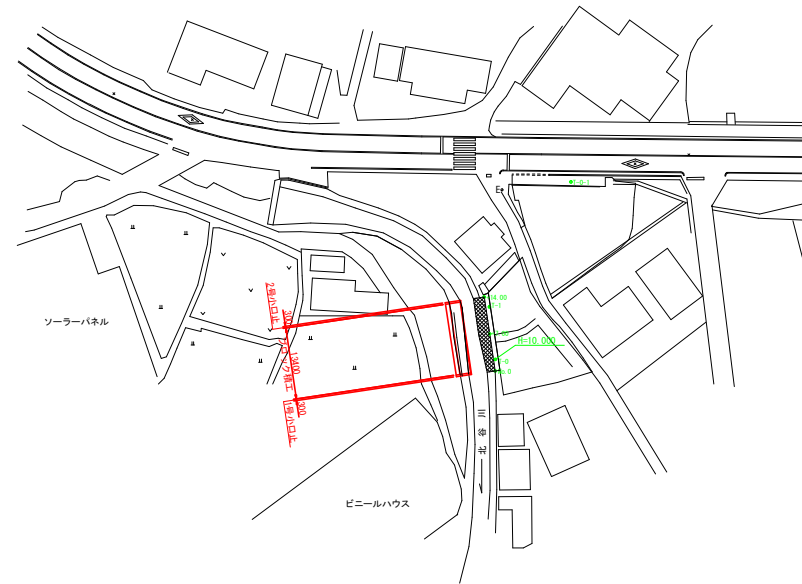
全体平面図

全体施工延長(3工区合計)
L=(巻方)+(森田)+(南谷)
=13.4+60.0+100
=173.4m

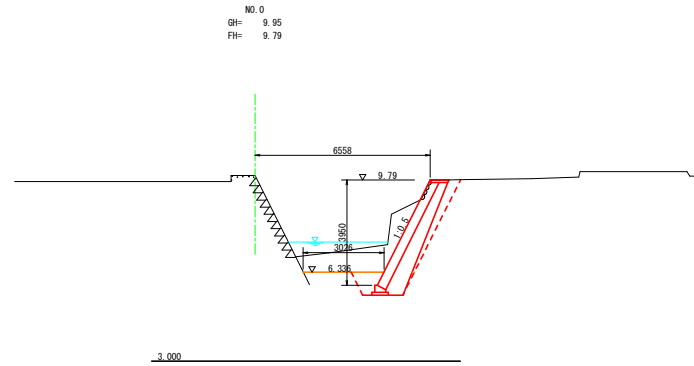


工事名	R2阿土・北谷川・関南・山口 河川移設工事
路線名等	北谷川
工事箇所	阿南市山口町巻方他
図面名	全体平面図
縮尺	1:1500
図面番号	1 / 4
会社名	
事業者名	南都総合興民局国土整備部 (阿南)

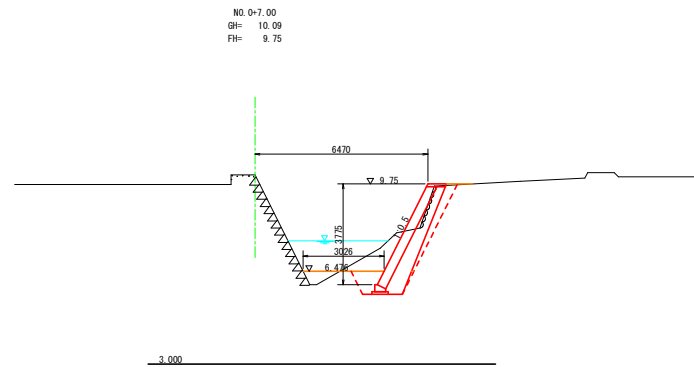
平面図 S=1:500



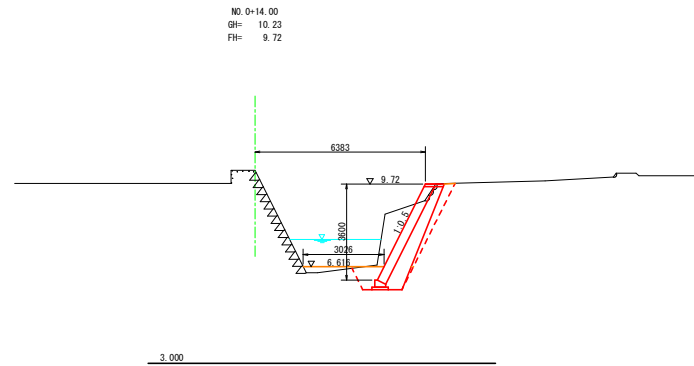
横断図 S=1:100



名称	規格	数量
掘削	土砂	7.5
盛土	W<2.5m	0.9
作業土工 (法覆埋岸工)		
床層	土砂	1.7
埋戻	1.0≦W<4.0m	0.7
基面整正	土砂	1.2
石積取壊し	空積 (埋200)	0.8

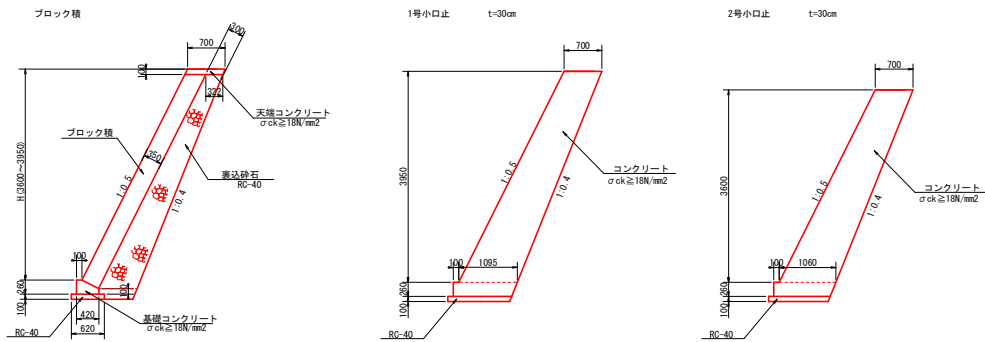


名称	規格	数量
掘削	土砂	4.1
盛土	W<2.5m	0.8
作業土工 (法覆埋岸工)		
床層	土砂	1.7
埋戻	1.0≦W<4.0m	1.1
基面整正	土砂	1.1
石積取壊し	空積 (埋200)	1.7



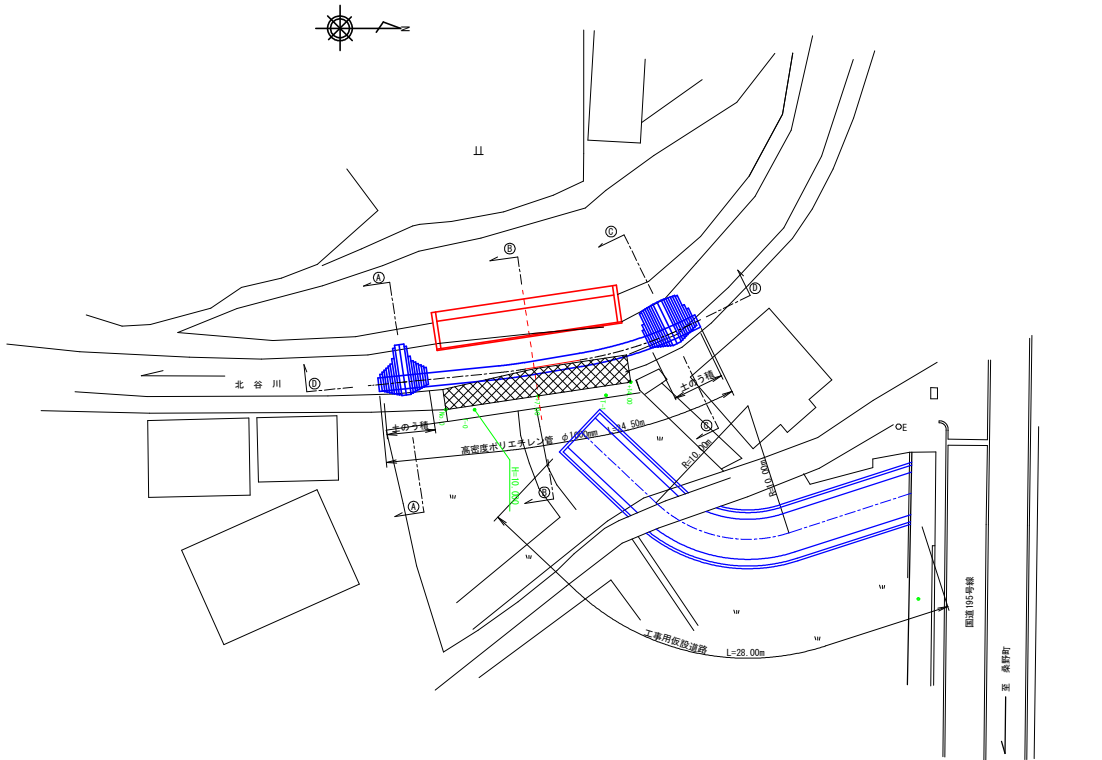
名称	規格	数量
掘削	土砂	4.6
盛土	W<2.5m	0.8
作業土工 (法覆埋岸工)		
床層	土砂	1.6
埋戻	1.0≦W<4.0m	1.0
基面整正	土砂	1.1
石積取壊し	空積 (埋200)	0.8

構造図 S=1:50

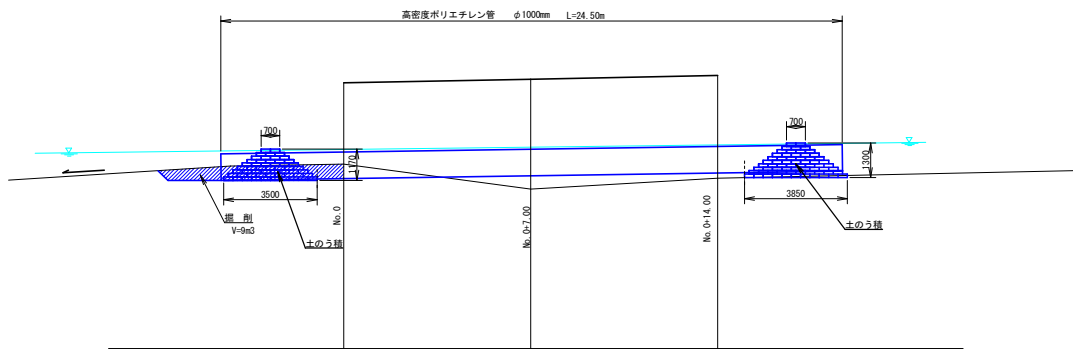


香万工区	
工事名	R2阿土 北谷川 阿南・山口 河川移設工事
路線名等	北谷川
工事箇所	阿南市山口町香万他
図面名	平面図・横断面・構造図
縮尺	図示 図面番号 2 / 4
会社名	
事業者名	南部総合農林局農土整備部 (阿南)

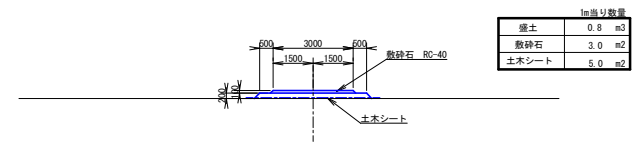
平面図
S=1:200



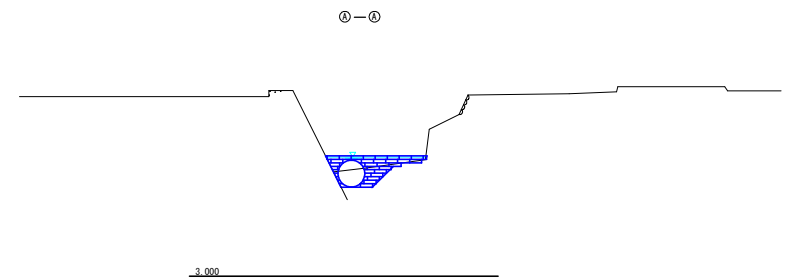
①-①



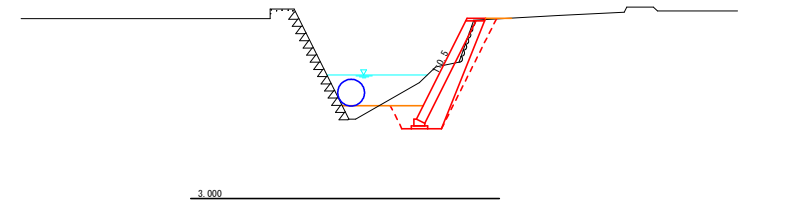
工事用仮設道路断面図
S=1:100



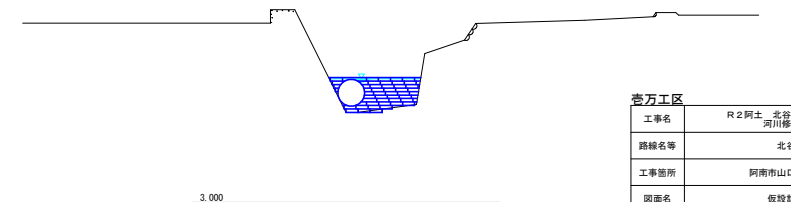
仮締切断面図
S=1:100



②-②



③-③



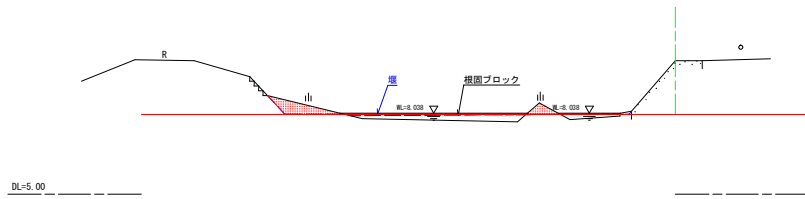
菅万工区	
工事名	R2阿土 北谷川 阿南・山口 河川修繕工事
路線名等	北谷川
工事箇所	阿南市山口町菅万他
図面名	仮設計画図
縮尺	図示 図面番号 3 / 4
会社名	
事業者名	南部総合農林島県土整備部 (阿南)

横断図 S=1:100
(北谷川)

NO. 0

GH=10.000
FH=

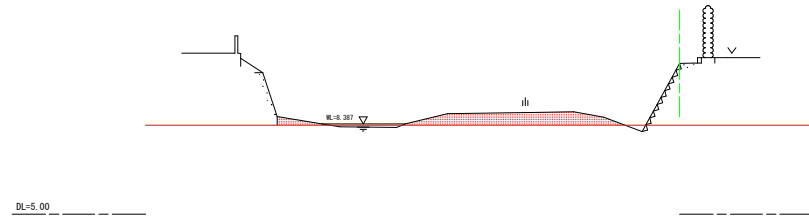
掘削 1.1



NO. 0+50.0

GH=10.649
FH=

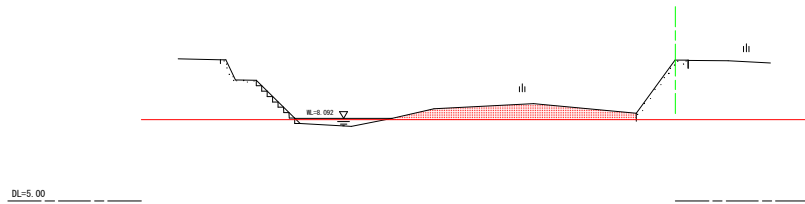
掘削 3.5



NO. 0+25.0

GH=10.274
FH=

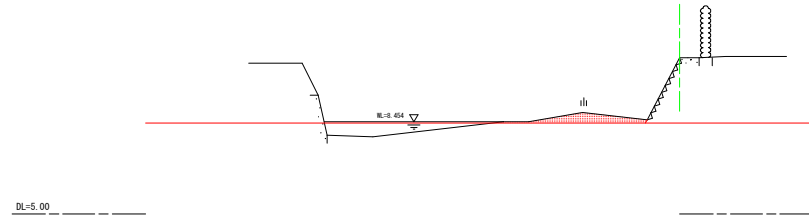
掘削 3.9



NO. 0+60.0

GH=10.849
FH=

掘削 1.1



森国工区	
工事名	R2阿土 北谷川 阿南・山口 河川修繕工事
路線名等	北谷川
工事箇所	阿南市山口町巻万他
図面名	掘削横断図
縮尺	1:100 図面番号 4 / 4
会社名	
事業者名	南都総合県民局土木整備部 (阿南)